

1.配件规格表

1.1. 多功能主控板-XA003

集成蓝牙、WiFi 功能，支持 MicroPython 编程。

图 1 尺寸图

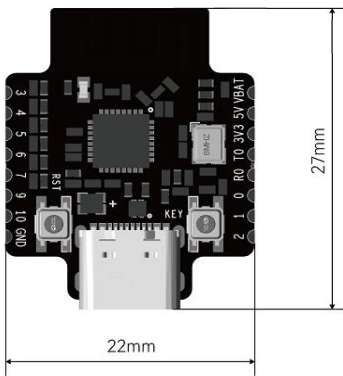


表 1 基本参数

参数	说明
输入电压	DC 5V
电池电压	3.7V~12.6V
天线类型	PCB 天线
重量	6g

图 2 接口

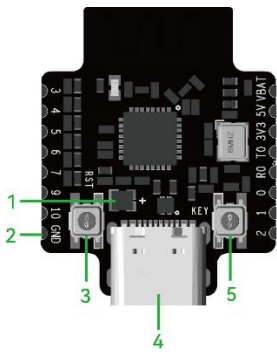


表 2 基本参数

序号	说明
1	WS2812 灯：RGB 系统状态指示灯
2	邮票口：可以焊接引出引脚
3	复位按键：用来复位主控程序
4	Type-C 接口： 用来固件烧录、编程
5	用户按键：用于扩展新功能

1.2. 遥控器接收底板-XA004

可连接 2 路有刷电机驱动、4 路 PWM 和 2 路 ws2812 灯带。

图 3 尺寸图

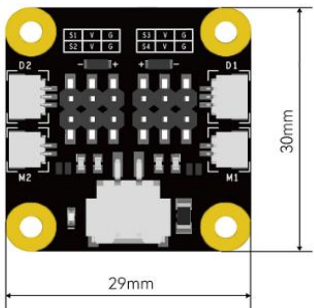


表 3 基本参数

参数	说明
输入电压	DC 7.4V – 12.6V
电流	空载电流 60mA，正常运行电流 200~300mA，最大电流 3A
输出通道	4CH PWM, 2CH MOTOR, 2CH LED
重量	6g

图 4 接口

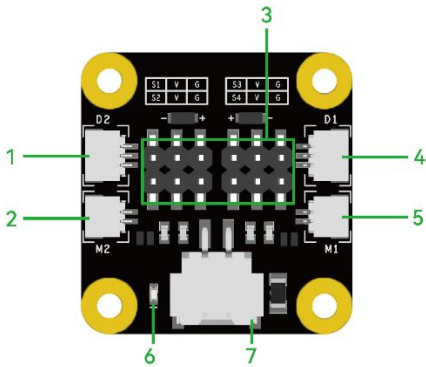


表 4 接口说明

序号	说明
1	LED 灯接入口：SH1.0 3P LED 接口，可以接 WS2812 灯带。
2	电机接口：SH1.0 2P 直流有刷电机接口。电压同电源输入电压，单路最大电流 1A。
3	舵机接口：输出 PWM，支持接入舵机。输出电压 5V，单侧 PWM 口与 LED 灯口合计最大电流不超过 2A；总电流合计不超过 3A
4	LED 灯连接口：SH1.0 3P LED 接口，可以接使用 WS2812 协议的灯带。单侧 PWM 口与 LED 灯口合计最大电流不超过 2A；总电流合计不超过 3A
5	电机接口：SH1.0 2P 直流有刷电机接口。电压同电源输入电压，单路最大电流 1A。
6	电源指示灯：电源接入时，白灯指示。

7	电源输入口：XH2.54 电源接口。
---	--------------------

1.3. 遥控器发射底板-XA005

10 路通道。

图 5 尺寸图

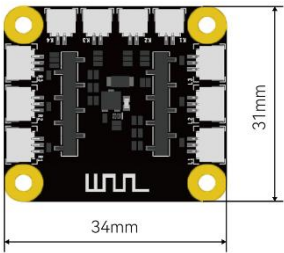


表 5 基本参数

参数	说明
输入电压	DC 4.5 – 12.6V
工作电流	65mA
输入通道	6 个 ADC 通道、4 个 IO 通道
重量	5.5g

图 6 接口

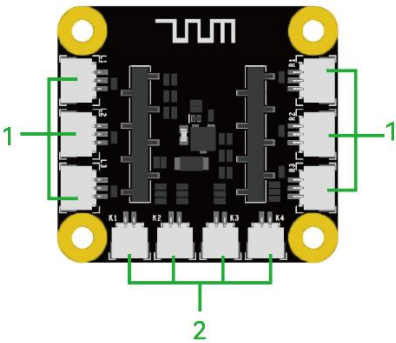


表 6 接口说明

序号	说明
1	模拟输入口：支持接入摇杆、船型开关等模块。
2	开关输入口：支持接入按键模块。

1.4. WS2812 LED 灯转接板-XA006

支持接入最多 4 个 ws2812 灯珠。

图 7 尺寸图

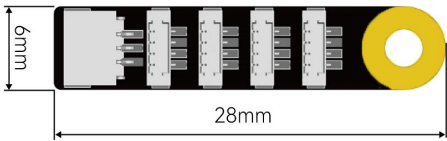


图 8 接口

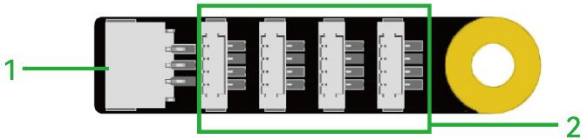


表 7 接口说明

序号	说明
1	输入端子：3-pin SH1.0； 5V。
2	输出端子：刺破式 0.8mm 端子。

1.5. 电源开关板-XA007

控制是否接通电源。

图 9 尺寸图

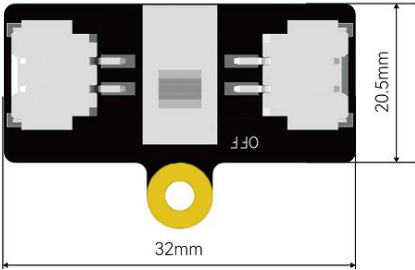


图 10 外观

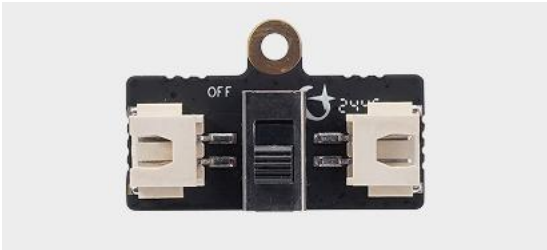


表 8 基本参数

参数	说明
----	----

参数	说明
输入电压	最高 12.6V
重量	4.1g
接口	XH2.54 2P

1.6. 按键板-XA008

遥控器发射板的输入模块。

图 11 尺寸图

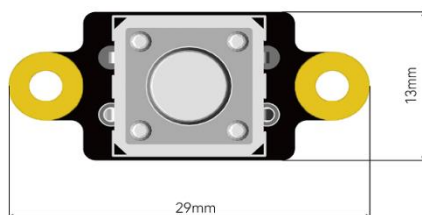


图 12 外观



1.7. 单通道摇杆- XA009

1 路模拟摇杆输出。

图 13 尺寸图

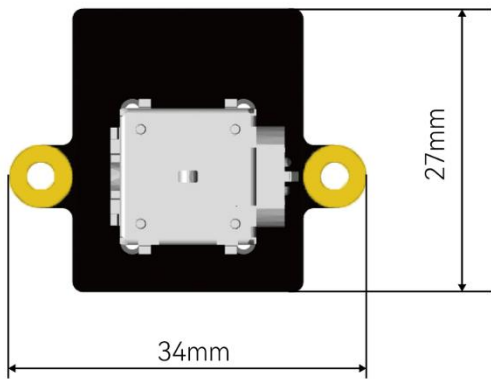


图 14 外观

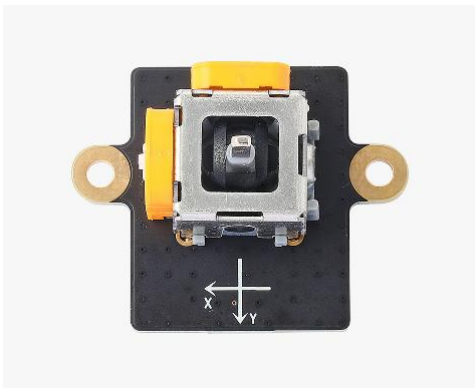


表 9 基本参数

参数	说明
输入电压	3.3V
输出类型	模拟信号
输出通道数	1 路
传感器类型	电位器
电阻	10kΩ
重量	6.15g
输出接口	3-pin SH1.0

1.8. 船型三档开关板-XA010

3 段输出。

图 15 尺寸图

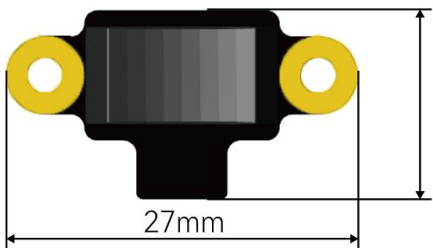


图 16 外观



表 10 基本参数

参数	说明
输入电压	3.3V
输出类型	模拟信号
输出挡位数	3
重量	2.73g
输出接口	3-pin SH1.0

1.9. 双通道摇杆 -XA011

2 路模拟摇杆输出。

图 17 尺寸图

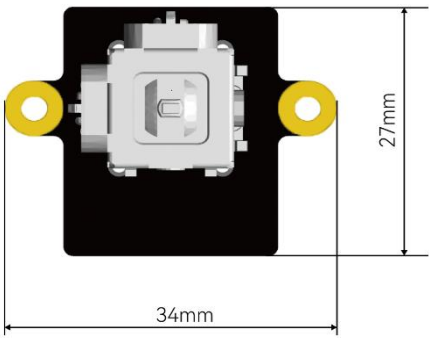
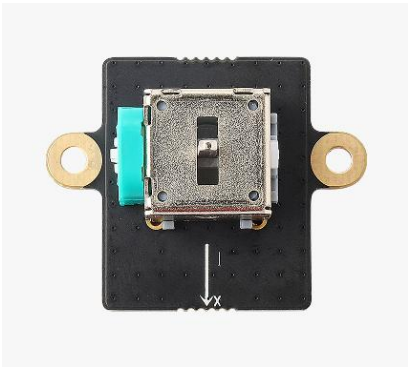


表 11 基本参数

参数	说明
输出类型	模拟信号
输出通道数	2 路
传感器类型	电位器
电阻值	10kΩ
输出接口	3-pin SH1.0 * 2
重量	6.6g

表 12 外观



1.10. WS2812 RGB LED 灯板-KB003

RGB 彩色灯，用于接入灯珠转接板。

图 18 外观



表 13 基本参数

参数	说明
输入电压	3.5~5.3V
输入端子	4-pin 刺破式 0.8mm 端子

1.11. 锂电池

2S 700mAh 锂电池。

图 19 外观

