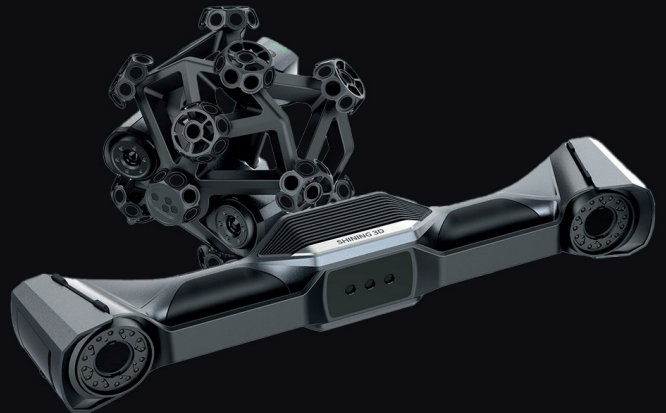


Shining 3D FreeScan Trak Nova

**FreeScan Trak Nova.
Kabellos, kompakt, präzise.
Scannen auf einem neuen Level.**

Wir, 3Ddimensionals, sind seit 2016 Händler für Shining3D 3D Scanner und freuen uns komplett zertifizierter Shining3D Partner zu sein. Das heißt Sie können auf professionelle Beratung aber auch professionellen Service setzen.



Besonderheiten

Der FreeScan Trak Nova von Shining 3D ist ein modulares 3D-Scansystem, das aus zwei Handscanner-Modulen besteht: dem TE Nova für hochdetaillierte Scans und dem UE Nova, der zusätzlich als Tracker mit einem großen Sichtfeld eingesetzt wird. Dank der patentierten Videophotogrammetrie-Technologie arbeitet der Scanner markerfrei, ermöglicht eine präzise Volumenmessung und vereinfacht die Handhabung erheblich. Mit kabelloser Datenübertragung, wechselbaren Akkus und einem kompakten Transport-Case ist der Scanner besonders mobil und für große Objekte oder schwer zugängliche Bereiche geeignet.

Intelligente Softwarefunktionen wie KI-gestützte Merkmals- und Kantenerkennung sowie integrierte Inspektionsmodule runden das Profil des FreeScan Trak Nova ab.

Beratung

Wir beraten Sie verfahrensoffen und herstellerunabhängig.

Vorführung

Sie werden direkt via Web in unseren Showroom geschaltet und erhalten eine Vorführung.

Vorteile

- Kabelloses Design
- Dynamisches Tracking ohne Marker
- Hohe Präzision & Stabilität
- Großes Sichtfeld & hohe Geschwindigkeit
- Abnehmbarer Handscanner
- Einfache Handhabung & Transport
- Flexibel Einsetzbar
- Hohe Kompatibilität

Showroom

Besuchen Sie uns im Showroom Köln, Göppingen oder in unserem Showroom in Wien.

Angebot

Fordern Sie ein kostenloses und unverbindliches Angebot an.

Wir beraten Sie gerne

- 0 2234 27 660 11
- angebote@3ddimensionals.de



Shining 3D FreeScan Trak Nova

Scanner und Scaneigenschaften

Scan Modi (TE Nova)	50-Linien-Modus, 7-Linien-Modus, Ein-Linien-Modus
Scan Modi (UE Nova)	Near Mode, Standard Mode, Far Mode
Scan Genauigkeit	Bis zu 0,02 mm
Volumetrische Genauigkeit	0,046 + 0.012 mm/m
Auflösung (TE Nova)^	0,05-3 mm - 1 in ³ - 3 m ³
Auflösung (UE Nova)	1mm bis 10 mm - 1m ³ bis 20 m ³
FOV	2600x2200 mm
Arbeitsabstand (TE Nova)	300-800 mm
Arbeitsabstand (UE Nova)	300-2600 mm
Scangeschwindigkeit	Bis zu 6.140.000 Punkte pro Sekunde
Gewicht (TE Nova)	1,2 kg
Gewicht (UE Nova)	1,6 kg
Kompatible Software	Geomagic Control X, Polyworks, Geomagic Design X
Verbindung	Wireless & Wired mode (Fiberglas)



SHINING 3D®

3Ddimensionals

- Seit 2016 Händler für Shining3D 3D Scanner
- Volle Scankompetenz
- Individuelle Schulungen für Shining3D